



CONGRESO CONJUNTO AEA - SEROD

9th JOINT AEA-SEROD CONGRESS

MURCIA

1 - 3 DE JUNIO | 2022



www.aeartroscopia.com



www.serod.org

Programa



10:00 - 10:10

Jorge Chahla

¿Cuándo sí, ¿cuándo no?



10:10 - 10:20

Pablo. E Gelber Ghertner (Barcelona)

Principios y trucos de la técnica quirúrgica

10:20 - 10:25

La Tomografía Computarizada Postoperatoria Temprana Proporciona Datos Pronósticos Sobre Los Resultados Clínicos Del Trasplante Osteocondral Fresco De La Rodilla



10:30 - 10:55

Jorge Chahla

Casos clínicos: Lesión osteocondral, Secuela postraumática, Lesión tumoral



10:30 - 10:55

Pablo. E Gelber Ghertner (Barcelona)

Casos clínicos: Lesión osteocondral, Secuela postraumática, Lesión tumoral



10:30 - 10:55

EULOGIO MARTIN BUENADICHA

Casos clínicos: Lesión osteocondral, Secuela postraumática, Lesión tumoral



10:30 - 10:55

Andrés Valenti Azcarate (Pamplona)

Casos clínicos: Lesión osteocondral, Secuela postraumática, Lesión tumoral

Casos Clínico Lesión tumoral



Clínica
Universidad
de Navarra

Andrés Valentí

Clínica Universidad de Navarra

avalenti@unav.es

Aloinjerto, Osteocondral, banco de tejidos, cartílago,
Inmunidad, Rechazo, Almacenamiento, técnica, iguales,
Tamaño, Edad, Conservación, criopreservado, supervivencia,
condrocitos, viables, fijación, fresco, resultados...



¿Qué sucede con los pacientes con patología tumoral?



Massive Allograft Use in Orthopedic Oncology

D. Luis Muscolo, MD*, Miguel A. Ayerza, MD, Luis A. Aponte-Tinao, MD

Institute of Orthopedics "Carlos E. Ottolenghi," Italian Hospital of Buenos Aires, Potosí 4215 (1199), Buenos Aires, Argentina



Allograft Reconstruction of the Knee— Methods and Outcomes

H. Thomas Temple, MD^{1,2}

¹ Office of Translational Research and Economic Development,
Nova Southeastern University, Fort Lauderdale, Florida

² Department of Surgery, Mercy Hospital, Miami, Florida

J Knee Surg 2019;32:315–321.

Address for correspondence H. Thomas Temple, MD, Office of
Translational Research and Economic Development, Nova
Southeastern University, 3301 College Avenue, Fort Lauderdale, FL
33314-7796 (e-mail: htemple@nova.edu; lcraddock@nova.edu).

Aloinjerto masivo osteoarticular

Aloinjerto Hemicondilares/Hemimeseta

Aloinjerto intercalares

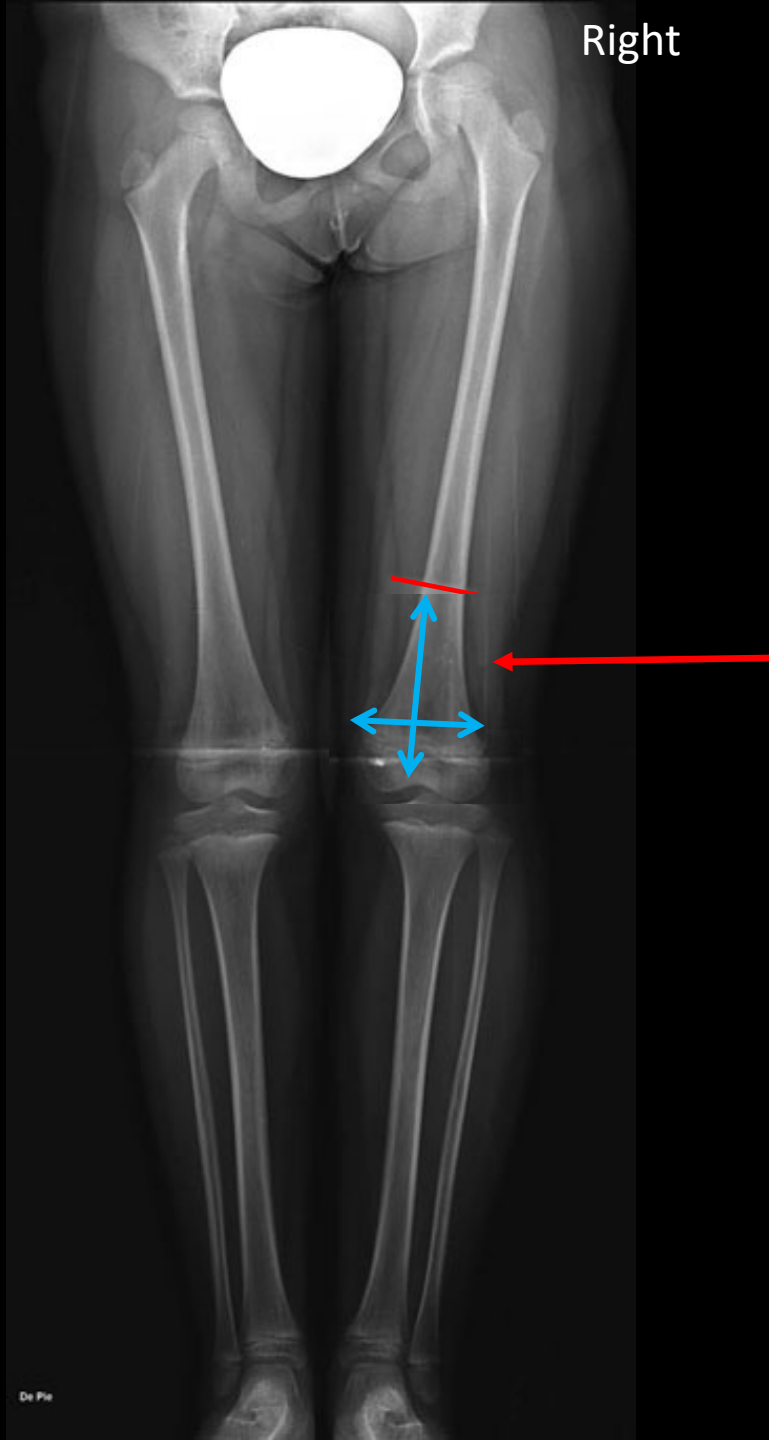
Prótesis enfundada en aloinjerto

8 y-o
Osteosarcoma





QT



Right

Resección

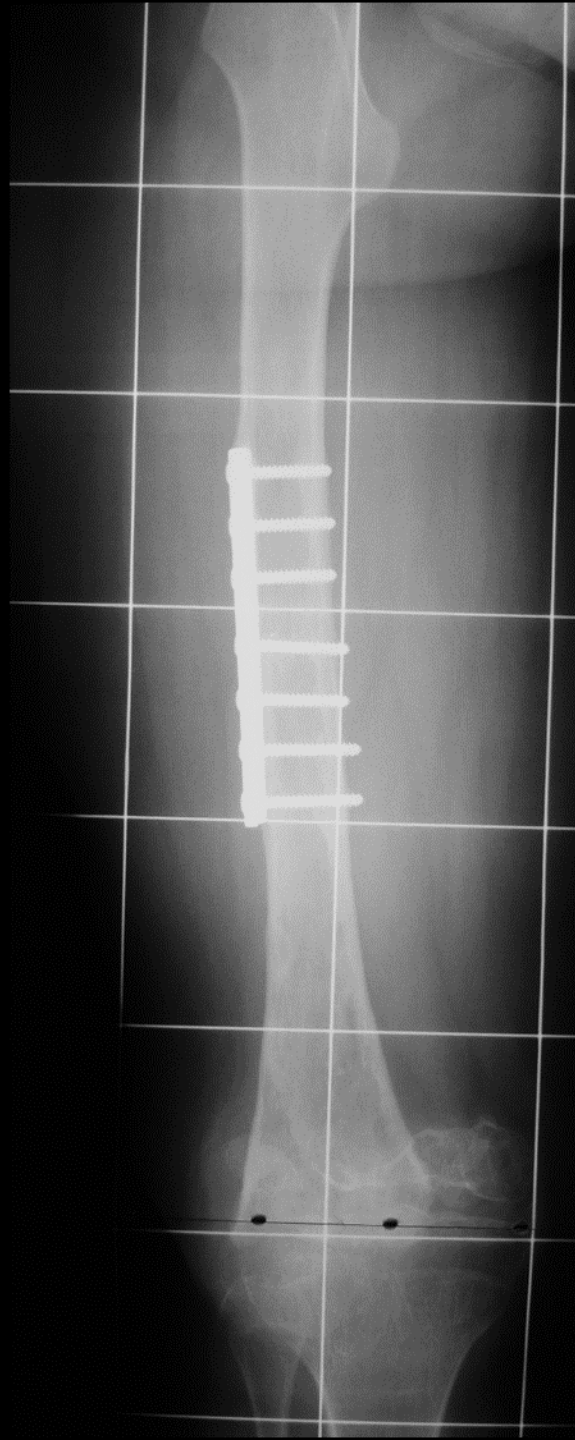
TAC-Rx planifica

- Infección
- Pseudoartrosis
- Reabsorción
- Rotura del injerto
- Inestabilidad articular
- Alteraciones cartilaginosas





2 años más tarde con 10 años
la paciente comienza con
discreta cojera pero sin dolor.



10 y-0

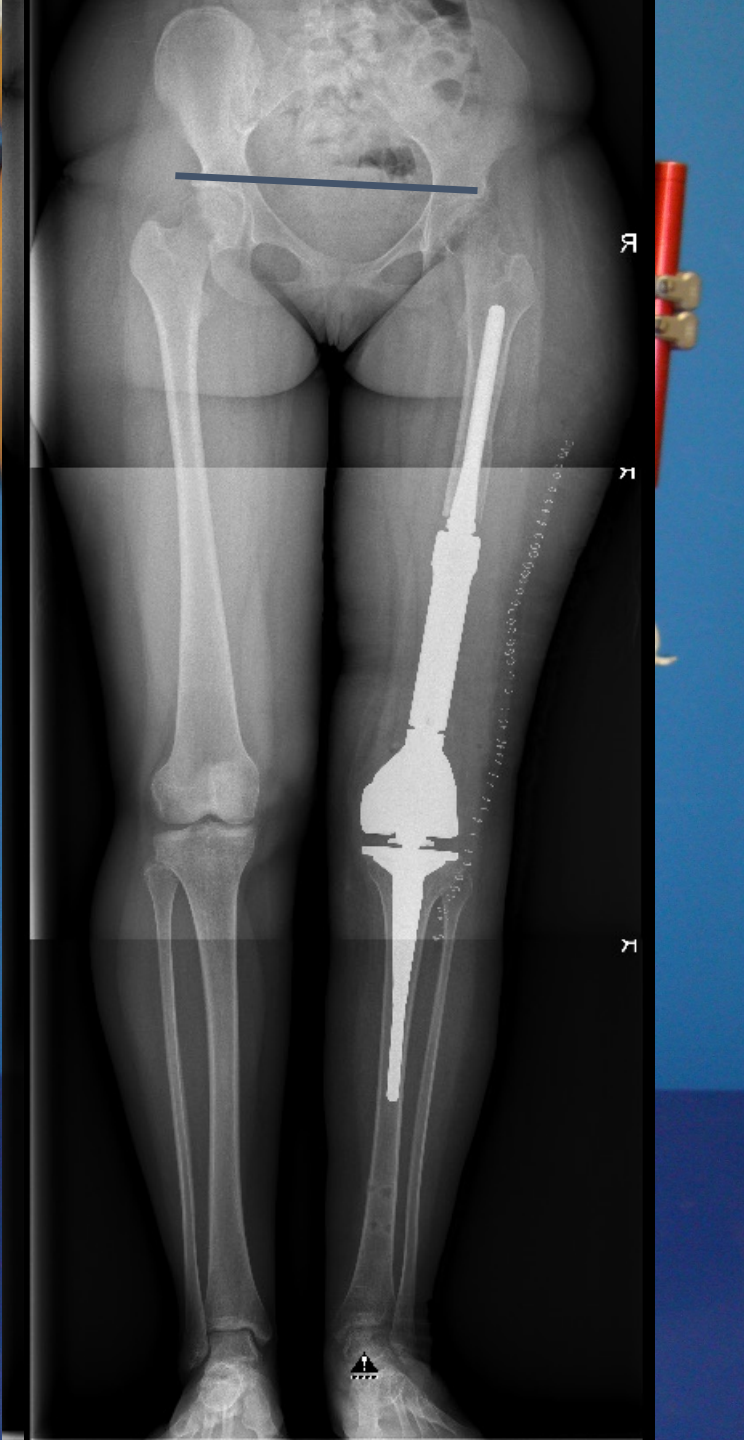
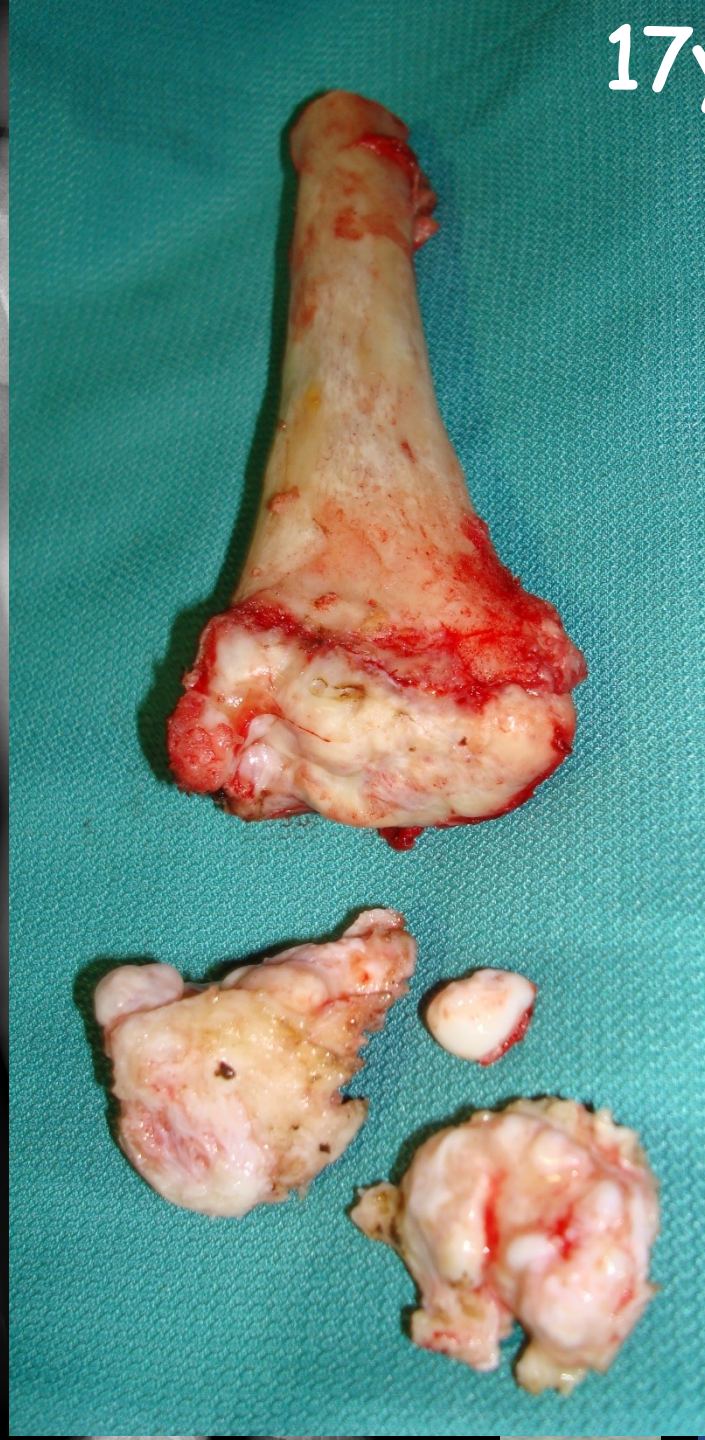


13 y-o





17y-o



Osteosarcoma 7 y-o

2018 21 y-o





Complicaciones aloinjertos masivos congelados

- Infección
- Pseudoartrosis
- Reabsorción injerto
- Rotura del injerto
- Inestabilidad articular
- Alteraciones cartilaginosas

8 y-0

OSTEOSARCOMA







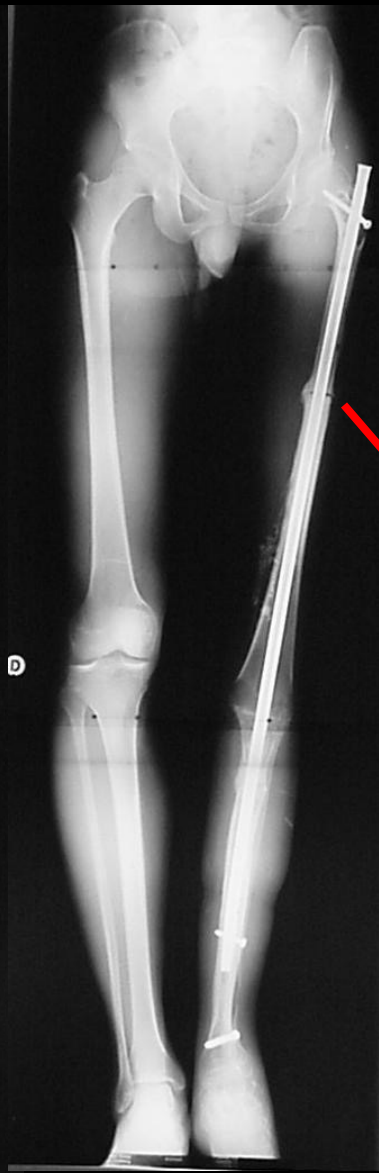
1997

2000

2002

2007

2008



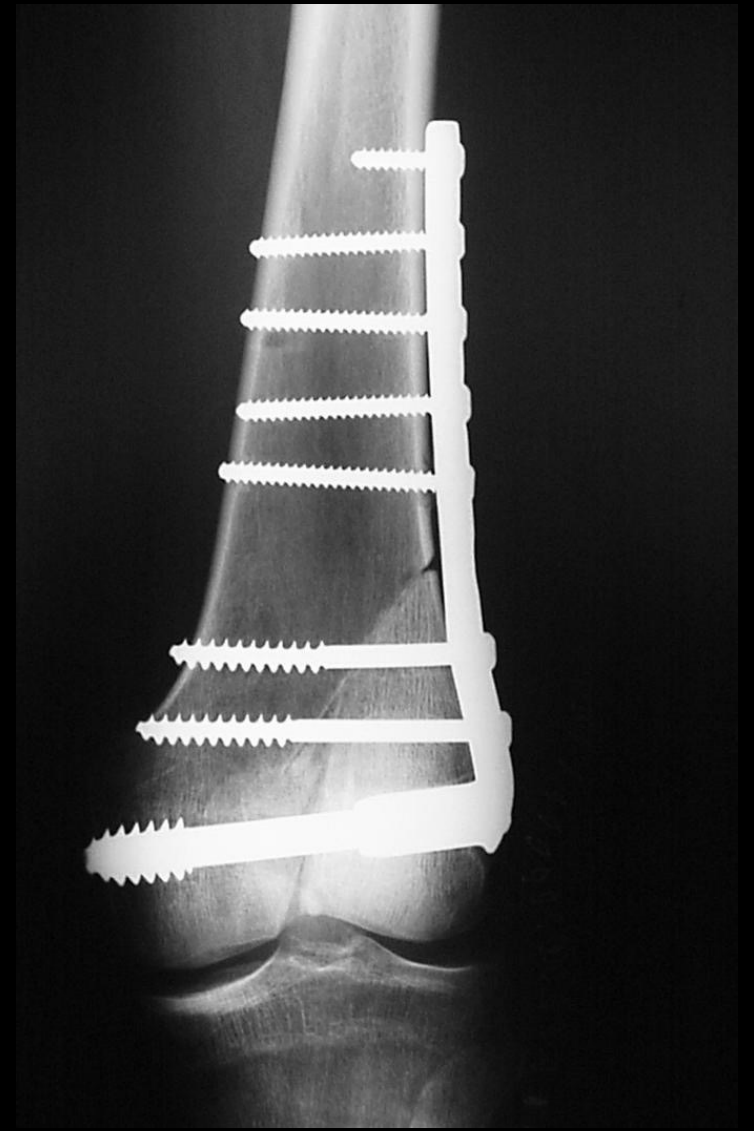
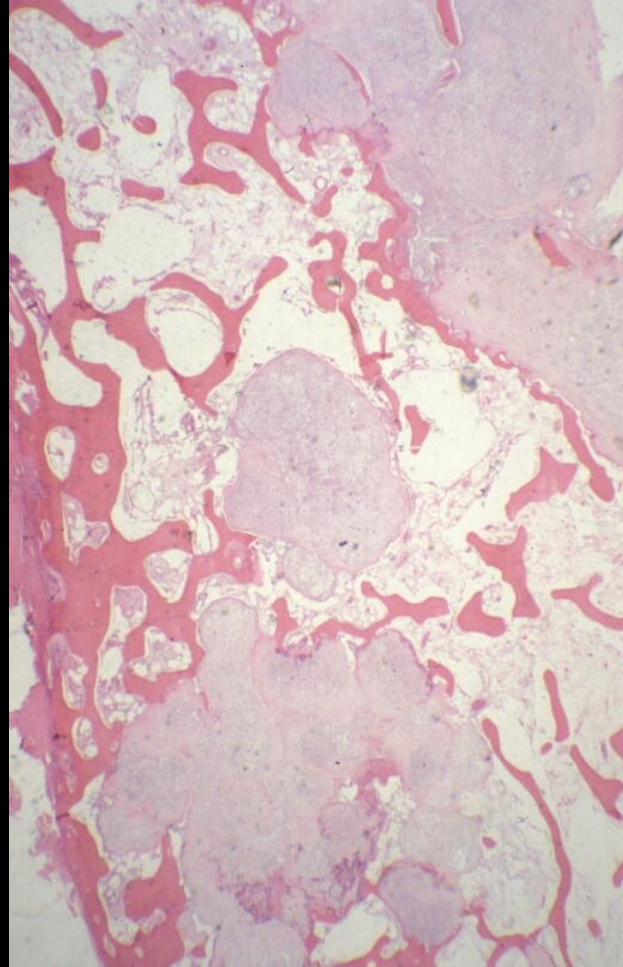
1997

8 y-o

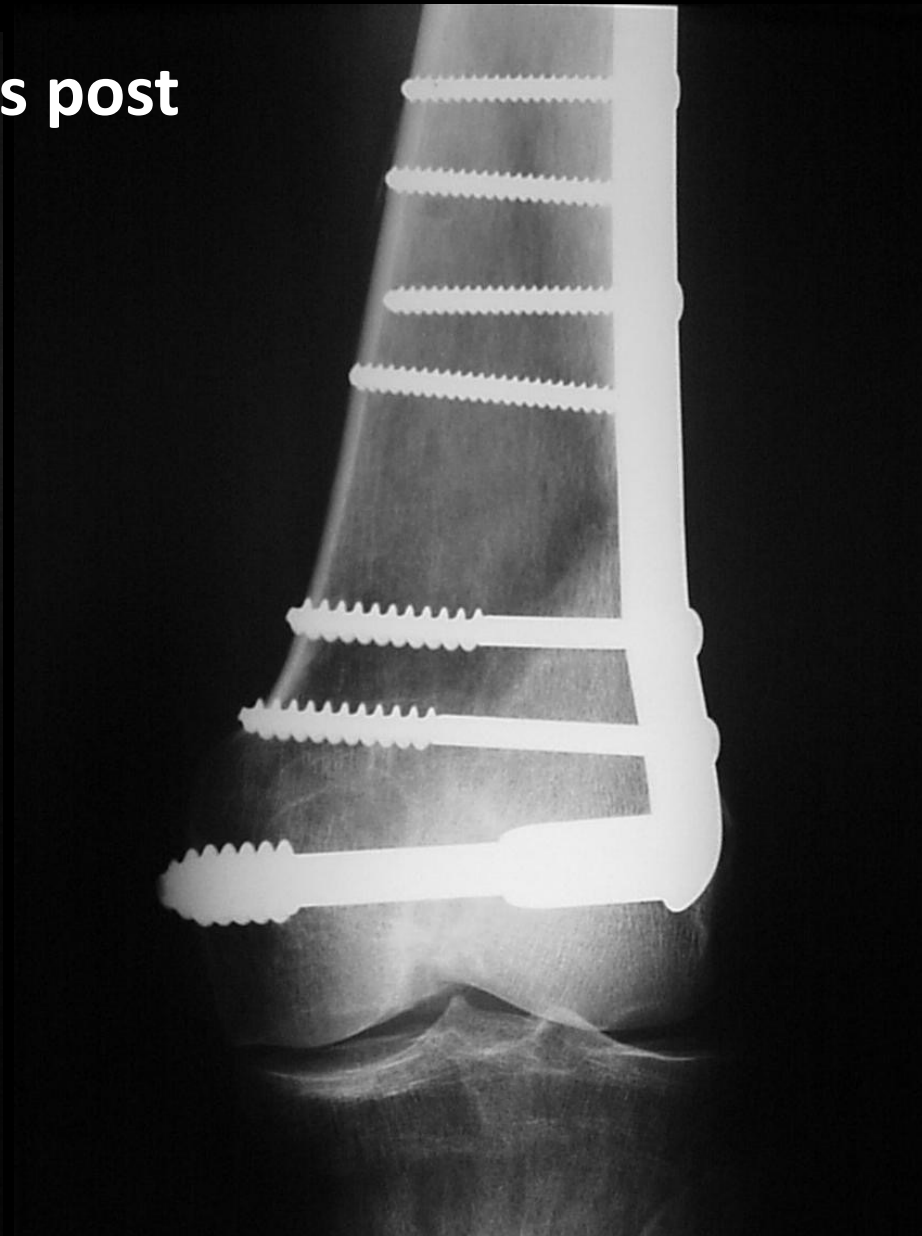
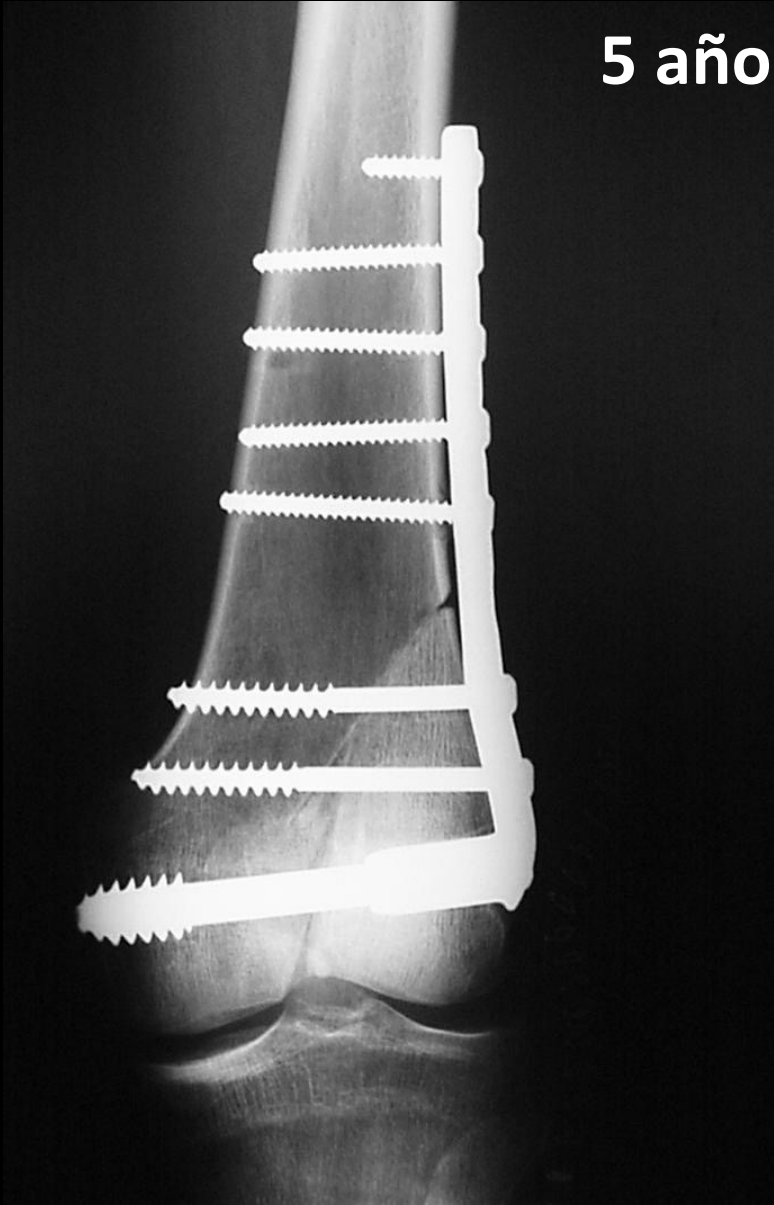


2017

Condrosarcoma 36 años

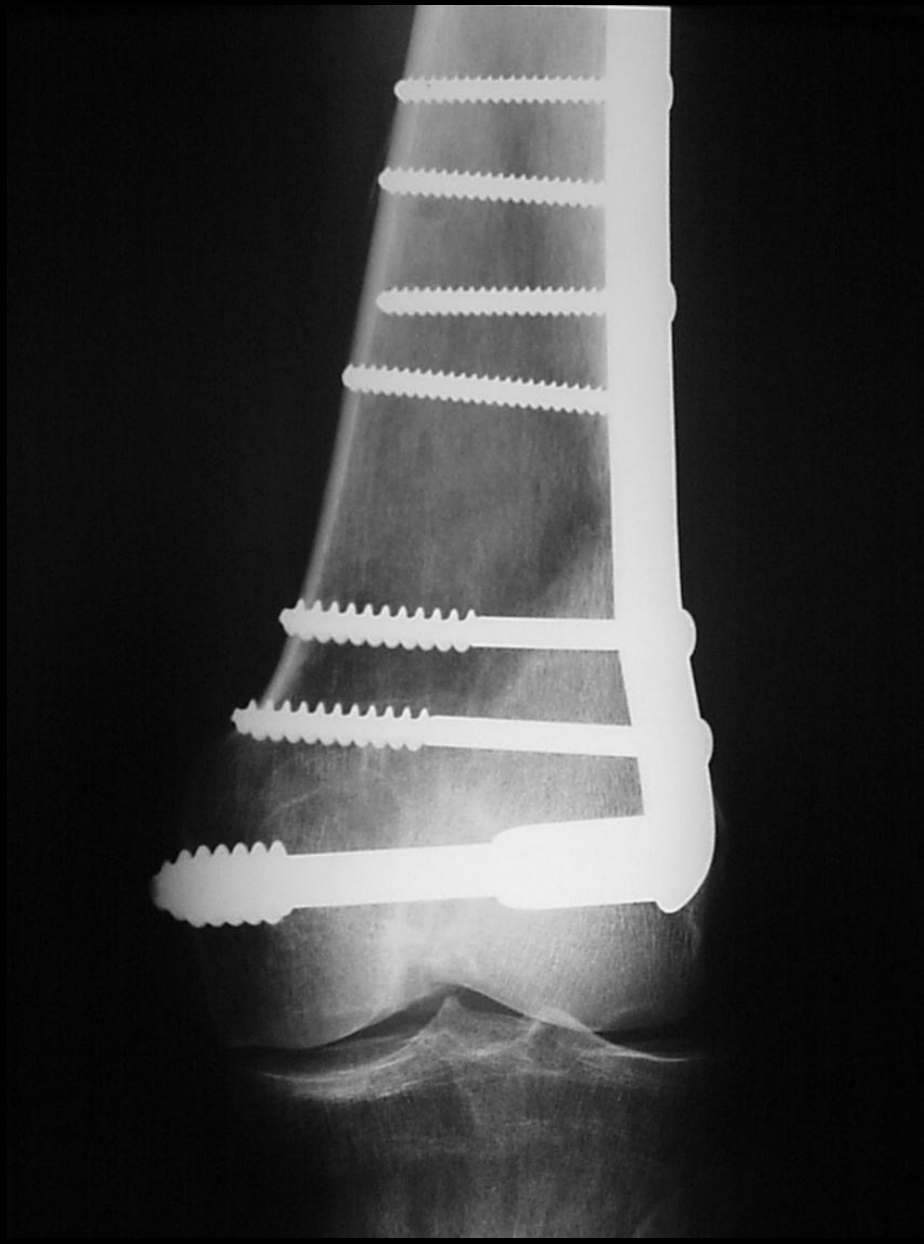


5 años post



11 años post







2018
32 años
desde injerto



Take home message...



Los aloinjertos continúan siendo una buena alternativa en reconstrucción de grandes defectos osteocondrales en patología tumoral...



Debido a las altas tasas de infección,
diversas complicaciones y los resultados
impredecibles hacen que su uso esté cada
vez más restringido



CONGRESO CONJUNTO AEA - SEROD

9th JOINT AEA-SEROD CONGRESS

MURCIA

1 - 3 DE JUNIO | 2022

9



www.aeartroscopia.com



www.serod.org

GRACIAS

